



Aomori Prefectural

GOSHOGAWARA

**Part-time high school GUIDE
2026**

Access Map



青森県立五所川原高等学校 定時制の課程

〒037-0066

青森県五所川原市字中平井町3番地3

TEL 0173-35-3073(代表) 8:00~16:45

TEL 0173-35-3790(定時制直通)13:00~21:30

FAX 0173-34-6710

<https://www.goshogawara-h.asn.ed.jp/teiji>



スクール・ミッション

家庭や地域等と連携し、生徒一人一人の個性に応じたきめ細やかな教育活動を通して、自己肯定感と自己有用感を高めるとともに、社会奉仕活動や地域活動により、協調性と郷土への誇りや愛着を育み、夢や希望を持ち、社会的・職業的に自立した人財を育成します。

勉強、アルバイト、趣味などの両立・・・

本校定時制の特色

定時制でしかできないことがある！

・本校は、単位制の夜間部定時制高校です。

学校生活とスケジュール ～1日の時間を有効に使えます～

17:35 17:45 21:00 21:10

SHR

授業(1～4時限 45分)

SHR・清掃

校時表

※定通併修	16:45～17:30
S H R	17:35～17:40
1時限	17:45～18:30
2時限	18:35～19:20
3時限	19:25～20:10
4時限	20:15～21:00
S H R	21:00～21:05
清掃	21:05～21:10

定通併修は、4月～1月下旬まで指定された日のみ実施されます。



※普通自動車及び自動二輪並びに原動機付自転車の免許取得、通学への使用は届出により許可しています。

定通併修

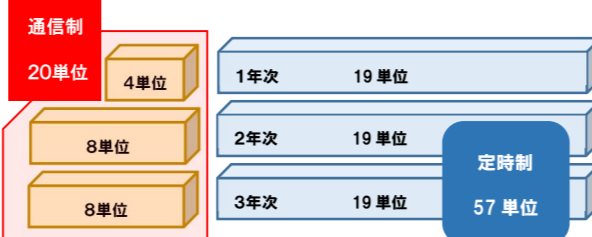
1年次	19単位
2年次	19単位
3年次	19単位
4年次	19単位

通常は4年間の学習で合計76単位修得し、卒業の要件を満たすことになります。

高校を卒業するための要件の一つとして74単位以上修得することが定められています。

4年間での卒業

定通併修



本校は、北斗高校通信制と連携して定通併修を実施しており、3年間で卒業することができます。

※指導及び試験は本校定時制で実施

3年間での卒業が可能

学校行事 2025

前期	4月	5月	6月	7月	8月	9月
<ul style="list-style-type: none"> 入学式・新入生歓迎会 交通安全教室 生徒総会① 	<ul style="list-style-type: none"> 陶芸教室 遠足 薬物乱用防止教室 前期中間考査 防災訓練Ⅰ 	<ul style="list-style-type: none"> 県高校定通総体 進路講話 企業見学会 モザイク壁画制作 	<ul style="list-style-type: none"> 五高祭 性に関する講演会 	<ul style="list-style-type: none"> 健康教育 マナー講座 	<ul style="list-style-type: none"> 校内生徒生活体験発表大会 前期期末考査 前期併修試験 	

学習活動

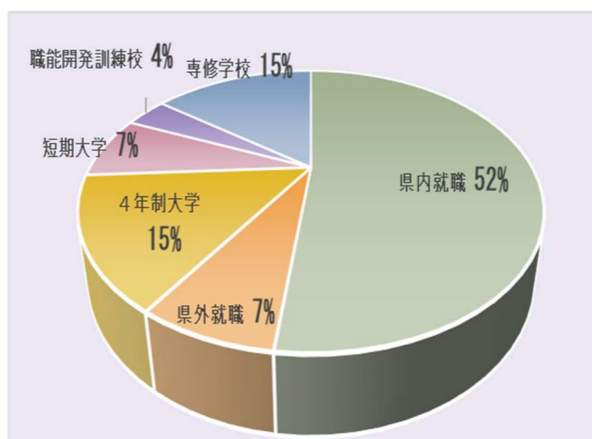
教育課程表【開設科目】

▲「探究2.0」は、「総合的な探究の時間」の名称です。

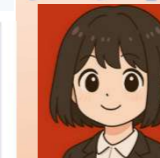
履修単位数	1	2	3	4	5	6	7	8	9	10	11	12	13	14	15	16	17	18	19
1年次	現代の国語		公共		数学Ⅰ			生物基礎			体育		保健		英語 コミュニケーションⅠ		家庭総合	探究 2.0	HR 活動
	定通併修 科目「歴史総合」・「地理総合」【各2単位】必修																		
2年次	言語文化		世界史探究		数学Ⅰ		科学と人間生活			体育		保健		英語 コミュニケーションⅠ		家庭総合	情報Ⅰ	探究 2.0	HR 活動
	定通併修 科目「文学国語」・「生物」【各4単位】																		
3年次	国語表現			日本史探究		数学A		化学基礎			体育			書道Ⅰ			論理・表現Ⅰ	探究 2.0	HR 活動
	定通併修 科目「数学Ⅱ」・「英語コミュニケーションⅡ」【各4単位】																		
4年次	論理国語			政治・経済		数学の基礎		物理基礎			体育					論理・表現Ⅱ	情報の科学	探究 2.0	HR 活動
	定通併修 科目「数学Ⅱ」・「英語コミュニケーションⅡ」【各4単位】																		

※令和7年度は、全校生徒が“定通併修”による履修を行い、4年次に在籍する生徒はいませんでした。

過去5年間の進路状況



R7年度入学 H.Mさんの1日



6:00 起床・準備・朝食
7:00～13:00 アルバイト(昼食は休憩時間)
13:10～16:30 リラックスタイム・登校準備
17:00～ 早めに登校、友達とワイワイ
17:45～ 授業!しっかり勉強してます
21:15帰宅 夕食・入浴・復習・自由時間
AM1:00 おやすみなさい～

自分のペースで友達と勉強したり遊んだり楽しく学校生活を過ごしてます!

Q アルバイトしながら勉強も頑張ってますね!忙しいでしょ?

A 最初は自分に出来るかなと不安だったけど、意外とイケる!大丈夫でした笑

Q アルバイトをしておかたことは?

A コンビニのアルバイトは、毎日たくさん知らないお客さんが来るので、接客が大変ですが、そのおかげで、元気な挨拶ができるようになったし、コミュニケーション力がアップできました!

学費 R7年度入学生の年額(参考)

入学料	授業料	PTA会費	生徒会費	後援会費	諸経費	各種入会金	体育着 シューズ代
2,100円	32,400円	6,000円	9,600円	6,000円	9,960円	7,400円	15,500円

R7年度の授業料は、高等学校等就学支援金の受給資格認定により支援されました。

10月	11月	12月	1月	2月	3月 後期
<ul style="list-style-type: none"> 地区体育大会 全定合同芸術鑑賞 清掃ボランティア 防災訓練Ⅱ 	<ul style="list-style-type: none"> 修学旅行 生徒総会 後期中間考査 	<ul style="list-style-type: none"> クリスマスツリー点灯式 救急救命法講習会 	<ul style="list-style-type: none"> 後期期末考査(3年) 後期併修試験 	<ul style="list-style-type: none"> 卒業生を送る会 後期期末考査(1,2年) 防災訓練Ⅲ 	<ul style="list-style-type: none"> 卒業式